

AD CORE DEVISE

# A-mode

Heritage

2017 model A-mode Heritage Debut

## エーモード・ヘリテージ

2009年にスタートしたカリフォルニアスタイルのエーモードに、2017年 新しいシリーズが加わります。エーディコア・デバイスではアメリカ西海岸での撮影を通して感じたカリフォルニアの自由なモダンスタイルやヴィンテージスタイルをエーモードとして提案してきました。建築において、カリフォルニアスタイルの源流は日本。その日本のモダン建築に、より近づけた新シリーズがエーモード・ヘリテージです。

日本にモダン住宅が建ち始めた1960年代から70年代。1964年の東京オリンピック開催前後に、様々なモータリゼーションの変化と同時にインテリアでもモダンスタイルが見られ始めました。1950年代のアメリカのミッドセンチュリーデザインが開いた時期から少し時間を経て、日本独自のデザインが開いていきました。今、アメリカではカリフォルニアスタイルのミッドセンチュリー建築が、次々とレストア・リノベーションされ、「今」のインテリアムーブメントを創り出しています。日本の建築は古いものを壊し、次々と新しい物を生み出してきましたが、1960年代に花開き出したモダン建築の多くは輝きを失っていません。その輝きに気づき始めた世代が、古い建築を壊す事ではなく、リノベーションを通して新しい価値を見出しつつあります。

新シリーズのエーモード・ヘリテージはヴィンテージスタイルを基本として、大人のヴィンテージスタイルを感じる素材感と、様々な時代のインテリアスタイルを組み合わせできる上質で柔軟なデザインを目指しました。これからのレストア・リノベーションされた空間や、モダン空間、和の空間まで幅広いインテリアシーンにお使いいただけます。

### エクレクティックススタイルとして

今までのインテリアスタイルの多くは、クラシック、モダン、レトロなど、各カテゴリー内で組み合わされてきました。しかし今、自分に合った物や、人生と一緒に過ごしてきた小物や家具を、様々なカテゴリーのスタイルと組み合わせながら、自分だけの快適なインテリアを作り上げるスタイルが生まれつつあります。アメリカを中心に、カテゴリーに左右されない、様々な様式を組み合わせるエクレクティックススタイルが増えています。枠にとらわれない新しいスタイルですが、キーになるのはヴィンテージ。それを中心にモダンやクラシカル、カントリーなど、自分が快適と思える物を組み合わせています。一つ間違えるとバラバラになるハードルの高いスタイルですが、それを上手く組み合わせると、唯一無二の自分だけのインテリアを創り上げる事ができます。エーモード・ヘリテージ シリーズは、この飽和した時代に生まれつつある新しいインテリアスタイル、エクレクティックススタイルの中心として、モダン空間だけでなく、和の空間など様々なスタイルでお使いいただけるシリーズです。また、ホワイトオーク材やヴィンテージカラーを使用していますので、ネオクラシコ・ヘリテージとも組み合わせ、新しいヘリテージシリーズとしてお使いいただけます。

## A-mode Heritage

In 2017, a new series will be added to A-mode Californian style – the first line of which came out in 2009. AD CORE offers free modern styles and vintage styles inspired by beautiful photography of the fabulous scenery of the American West coast and this comes to life in our A-mode Californian style. Architecturally, the source of inspiration for the Californian style is Japanese. The new series of A-mode Heritage brings the line closer to Japanese modern architecture. From 1960's to 1970's, that which can be considered modern housing began to emerge in Japan. Before and after the Tokyo Olympic Games in 1964, various motorizations have changed, and at same time, we see the take-off of the modern interior. Some short while after American mid-century design started to flourish in the 1950s, Japanese original design also began to flourish. Many of the mid-century architecture of the Californian style has undergone a restoration renovation in the United States and this has given birth to the movement of the current interior trend. Japanese architecture underwent a process of replacing old with new and then inventing something new one after the other. However, most of the modern architecture that flourished in the 1960's has not lost its luster. A new value in this architecture is being discovered by the current generation who have begun renovation of old to new. The new A-mode Heritage is made in part based on the vintage style; it aspires to flexible design which can be combined with various times and various interior styles. The material sense which embodies adult vintage style is complimented by the high quality design. It can be used for various interior scenes such as spaces that have undergone restoration renovation, modern spaces and Japanese style spaces.

### As eclectic style:

The interior style in most examples tends to be a heterogeneous combination of various categories: classic, modern, retro and so on. However, it is now more popular to make one's own interior a comfortable space with one's own belongings. In particular in the United States we see an eclectic style which combines the various styles that aren't influenced by traditional design categories. It's a new unconventional style but the key to it is its vintage aspect. It is a midpoint of a number of design categories and it combines well to be comfortable with modern, classical, country and other themes. While it can be detracted from easily with the choice of the wrong piece, get it right and your own one-of-a-kind interior is assured. The A-mode Heritage series can be used as the center of this new interior style and eclectic styles. It can be used in not only modern spaces but also Japanese-style spaces as well. It also is good match to the Neo Classico Heritage that fully expresses beautiful white oak and vintage colors and in addition will match well with other Heritage series pieces.

# MD-103N

CHAIR (チェア)

# MD-107N

DINING TABLE (ダイニングテーブル)

# MD-701 BC

BENCH (ベンチ)

## MD-103N

シンプルでスクエアなフレームに、弾性ベルトのクロス編みによるクッション性の高い座面を組み合わせた103のバージョンアップタイプが誕生しました。103のシンプルでスクエアなデザインは、モダン空間だけでなく和の空間にもお使い頂ける椅子として人気です。フレームにはホワイトオーク材を使用。ナチュラルで手触りのよい木部は、使い込むほど味わいの増す素材感となりました。カリフォルニアスタイルのナチュラルなデザインです。

The upgraded 103 model combines a cushioned seat and a cross-knitted elastic belt on a simple and square frame. The simple and square design of the 103 model is a popular chair in both modern and Japanese-style spaces. The frame is made of white oak and it increases the real-feel of the material as it incorporates more of the wood itself. It is a Californian-styled natural design.

## MD-701 BC

MD-107の無垢のダイニングテーブルにベストマッチングのベンチが誕生しました。MD-107に新追加になったホワイトオーク無垢材のダイニングテーブルに合わせ、荒々しくナチュラルな仕上がり感のベンチです。奥行きがゆったりとしたサイズ感のベンチにありがちなチープ感を排除し、厚みのある脚部と共に安定感を出しています。本体の角度を付けた座面にはホワイトオーク無垢材を贅沢に使用。うずくり加工を施して滑りにくくなっており、角度を付ける事によって体重の加圧を分散し長くお座りいただけます。

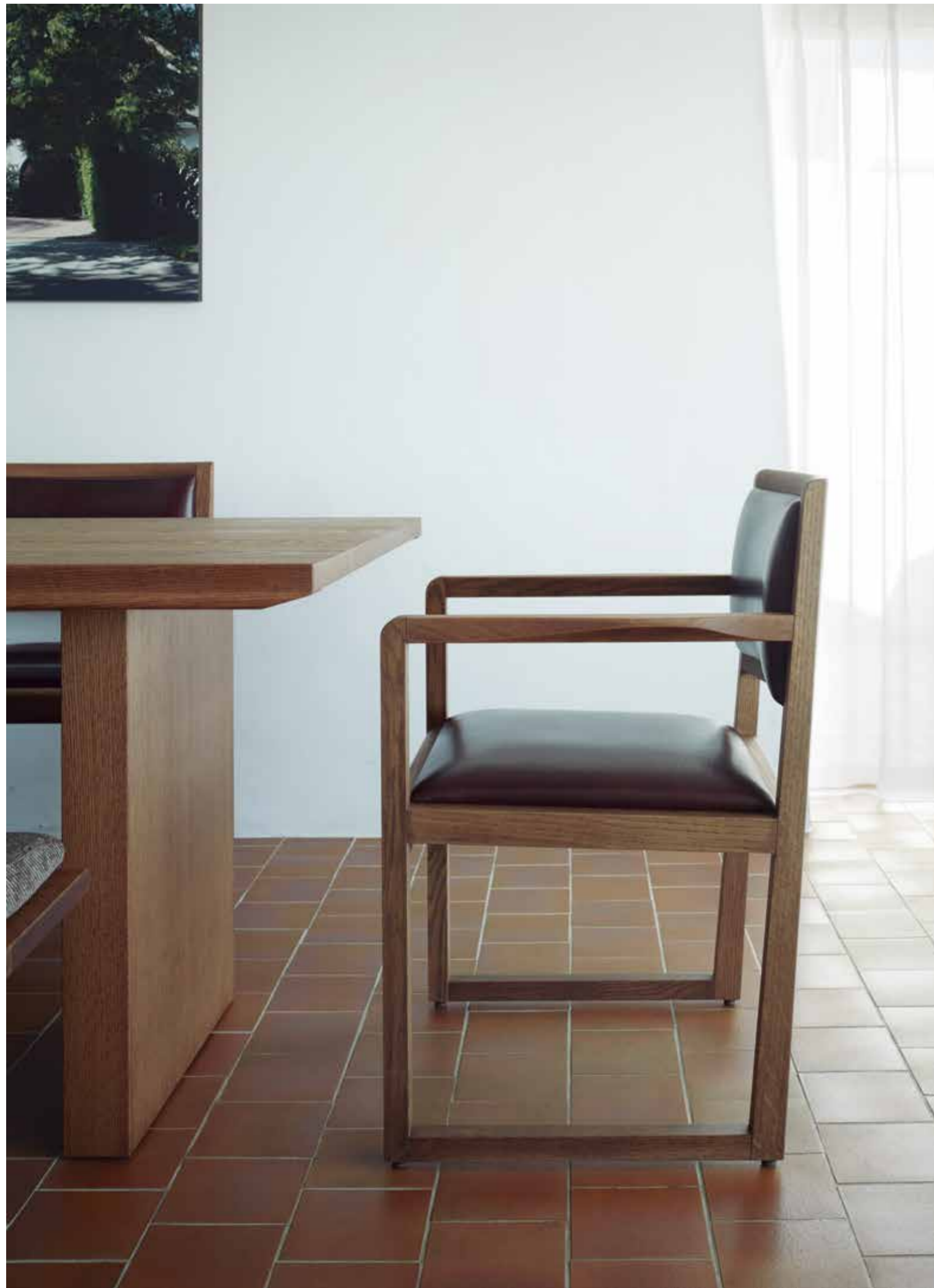
The best-matching bench is our latest offer to match the MD-107 dining table. The bench has a rough and natural finish to fit with the new spec of solid white oak for the MD-107 table. The seat uses luxurious, solid white oak. The generous depth of the seat does away with the usual cheap feeling of the common bench seat and the thickness of the legs gives it a good, solid feeling. The angled seat frame is lacquered in UZUKURI and this makes it less slippery and it is ergonomically designed to distribute weight for a comfortable experience.

## MD-107N

ホワイトアッシュの無垢テーブルに、ホワイトオーク材の仕様を追加しました。天板には素材感を最大限に生かすために、ランダム接ぎのうずくり加工を施しました。また、天板の面取りも材に合わせて手触りを良くしました。脚部は天板に合うように荒証目の突板合板を使用しています。使う方のライフスタイルに合わせて脚部は移動可能になっています。

The original solid white ash table has now got the addition of white oak as a material option. The crafted table top is processed in an "UZUKURI finish" and maximizes the natural element of the white oak. The way the wood is worked to finish the table top leaves it smooth to the touch. The legs are made of rough, straight-grain veneered plywood to complement the table top finish. The legs are removable depending on choice of use.





MD-107N-210 D-8, ¥483,000(消費税別) MD-103NA (69-AVS-3) D-8, ¥106,000(消費税別)

## MD-103N

CHAIR (チェア)

シンプルでスクエアなフレームに、弾性ベルトのクロス編みによるクッション性の高い座面を組み合わせた103のバージョンアップタイプが誕生しました。103のシンプルでスクエアなデザインは、モダン空間だけでなく和の空間にもお使い頂ける椅子として人気です。バージョンアップした103Nは奥行きを32ミリ、サイドチェアはワイドを20ミリ大きくし、背中のクッションも厚くなり、よりゆったりとした掛け心地を実現しました。また、アームチェアの肘当たり部を大きくし、パーソナルチェアとして長時間お使い頂ける仕様になっています。

フレームにはホワイトオーク材を使用。ナチュラルで手触りのよい木部は、使い込むほど味わいの増す素材感となりました。カリフォルニアスタイルのナチュラルなデザインです。

The upgraded 103 model combines a cushioned seat and a cross-knitted elastic belt on a simple and square frame. The simple and square design of the 103 model is a popular chair in both modern and Japanese-style spaces. The depth of the upgraded 103N is 32 mm wider and the cushion in the back is also thicker adding to the comfort. The armrest is also wider to make this piece more comfortable as a personal chair. The frame is made of white oak and it increases the real-feel of the material as it incorporates more of the wood itself. It is a Californian-styled natural design.

背:座張り(a-esラング)  
座面:弾性ベルト、ウレタンフォーム  
フレーム:ホワイトオーク材(全8色)  
フラット材(スリッパ、フェルト)



MD-103Nのホワイトオーク材のフレームは、無垢材の特性を活かした面取り加工を施し、柔らかな手触りとデザインに仕上げました。アームタイプは肘掛け部のワイドを広く取り、よりくつろげる座り心地です。



MD-103NS (6-MX-33) D-8, ¥66,000(消費税別) W470-D550-H800 (SH450)  
MD-103NS (69-AVS-3) D-8, ¥66,000(消費税別) W470-D550-H800 (SH450)

MD-103NA (69-AVS-3) D-8, ¥106,000(消費税別) W570-D550-H800 (SH450)-AH640

MD-103NA (69-CL-3) D-7, ¥81,000(消費税別) W570-D550-H800 (SH450)-AH640

## MD-701BC

BENCH (ベンチ)

MD-107の無垢のダイニングテーブルにベストマッチングのベンチが誕生しました。MD-107に追加になったホワイトオーク無垢材のダイニングテーブルに合わせ、荒々しくナチュラルな仕上がりのベンチです。奥行きがゆったりとしたサイズ感にはベンチにありがちなチープ感を排除し、厚みのある脚部と共に安定感を出しています。本体の角度を付けた座面にはホワイトオーク無垢材を贅沢に使用。うづくり加工を施して滑りにくくなっており、角度を付ける事によって体重の加圧を分散し長くお座りいただけます。また、置きクッションもご用意しています。無垢材の座面の中心にスリットを開け、その溝にベルクロテープを入れて座の裏でしっかり固定できるようになっています。使用人数が固定されるダイニングチェアと違い、使い方によって座る人数がフレキシブルなベンチは、今のナチュラルな空間作りには欠かせないアイテムです。



MD-701BC-Cのクッションは本体にベルクロテープで固定されていますので、取り外しが可能です。



MD-701BC-C-180 (6-CL-4) D-8, ¥201,000(消費税別) W1800-D450-H450



MD-701BC-B-180 D-8, ¥168,000(消費税別) W1800-D450-H410

The best-matching bench is our latest offer to match the MD-107 dining table. The bench has a rough and natural finish to fit with the new spec of solid white oak for the MD-107 table. The seat uses luxurious, solid white oak. The generous depth of the seat does away with the usual cheap feeling of the common bench seat and the thickness of the legs gives it a good, solid feeling. The angled seat frame is lacquered in UZUKURI and this makes it less slippery and it is ergonomically designed to distribute weight for a comfortable experience. For your comfort, the cushion that comes with this piece can be affixed and held in place with Velcro. Unlike common individual dining chair arrangements that restrict to specific user numbers, the bench seat gives you the freedom to seat as many people comfortably as needed.

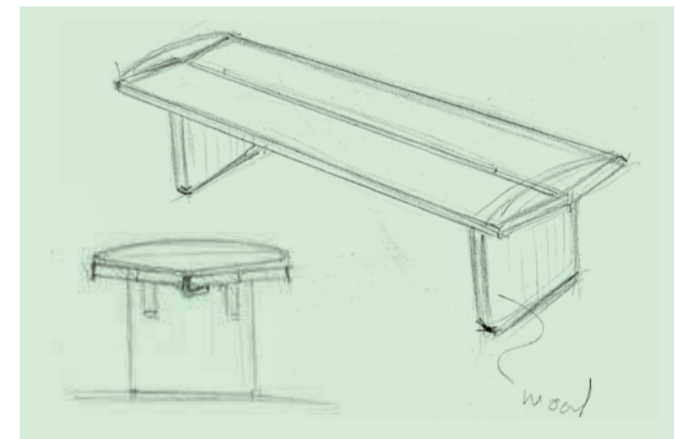
MD-701BC-B  
座:ホワイトオーク無垢材 脚:ホワイトオーク突板-アジャスター付  
MD-701BC-C  
座:クッション張り(a-esラング) / ホワイトオーク無垢材 脚:ホワイトオーク突板-アジャスター付



MD-701BC-C-180 (6-CL-4) D-8, ¥201,000(消費税別)  
MD-107N-210 D-8, ¥483,000(消費税別)



MD-701BCの座面には、ホワイトオークの無垢材を使用しています。無垢材の持つ木目の豊かな表情や重厚感を感じていただける仕上がりです。2枚/8本の板材に角度を付ける事により、板座の座り心地を柔らかく感じていただけます。



## MD-107N

DINING TABLE (ダイニングテーブル)

ホワイトアッシュの無垢テーブルに、ホワイトオーク材の仕様を追加しました。荒々しくナチュラルな北米産のホワイトオーク材は、比重が重く堅牢で、16世紀頃北米大陸からヨーロッパへの帰路の際、帆船のバラストとして積まれていました。そのオーク材が酒類の樽材や家具に使われるようになり、現在は世界的ブームのウイスキー用の樽の需要が増え、インテリア素材としても人気が高まり品薄な状態になりました。MD-107Nは、そのホワイトオーク材を贅沢に使用したダイニングテーブルです。天板には素材感を最大限に生かすために、ランダム接ぎのうづくり加工を施しました。また、天板の面取りも材に合わせて手触りを良くしました。脚部は天板に合うように荒粒目の突板合板を使用しています。使う方のライフスタイルに合わせて脚部は移動可能になっています。

天板:ホワイトオーク無垢材(全8色)  
脚:ホワイトオーク突板(全8色)-アジャスター付

The original solid white ash table has now got the addition of white oak as a material option. The rough and natural white oak made in North America doesn't rot easily, has a high specific gravity and is very sturdy. It actually featured as ballast on the return sailing vessels from North America to Europe. The wood was also used as a barrel for alcoholic beverages and furniture. White oak made in North America is currently in demand to the point that it is becoming scarce; the worldwide boom for whiskey means a demand for it in the use of barrels and it is also sought after as an interior material. This white oak dining table uses the material lavishly. The crafted table top is processed in an "UZUKURI finish" and maximizes the natural element of the white oak. The way the wood is worked to finish the table top leaves it smooth to the touch. The legs are made of rough, straight-grain veneered plywood to complement the table top finish. The legs are removable depending on choice of use.



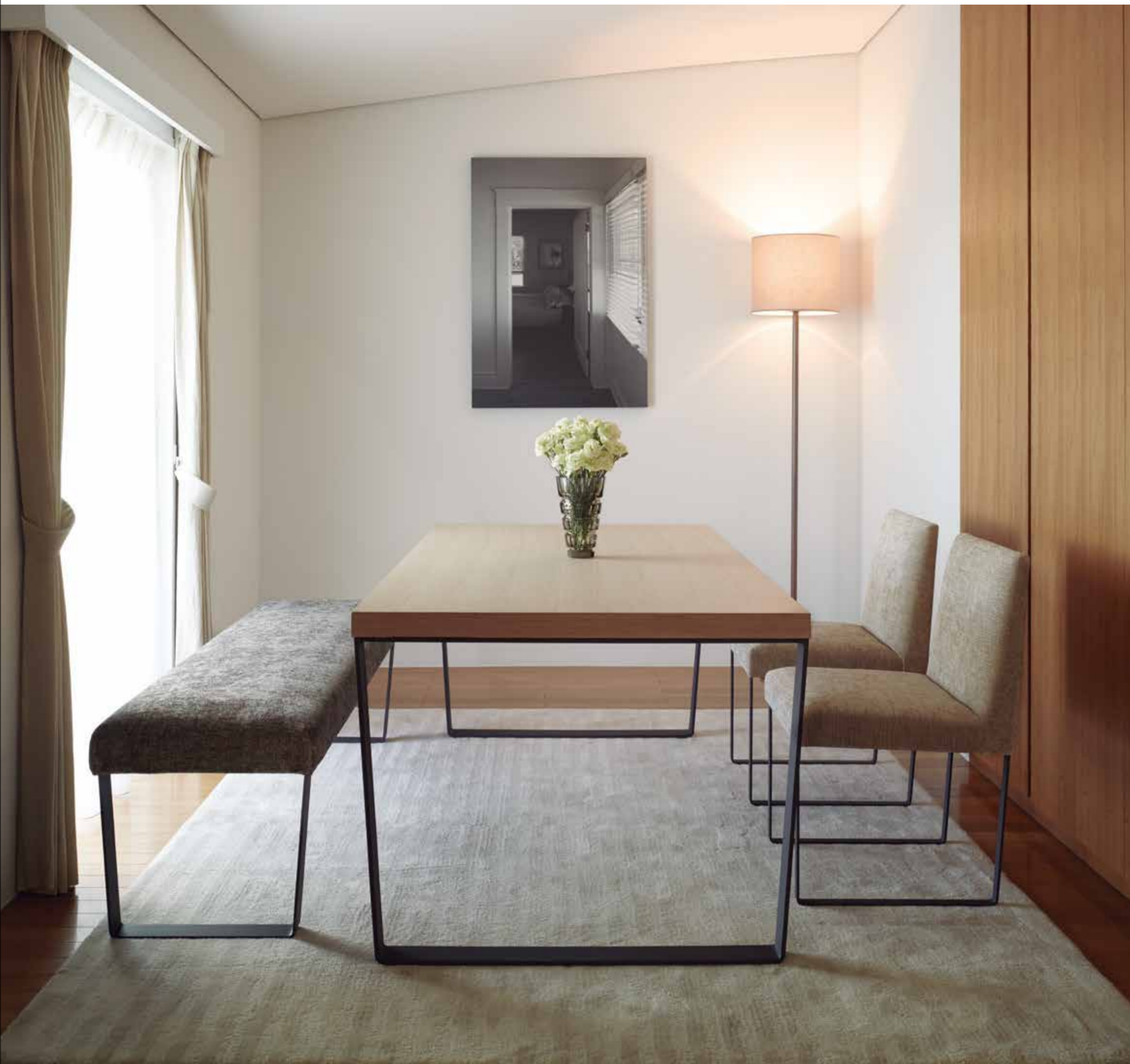
MD-107N-210 D-8, ¥483,000(消費税別) W2100-D950-H650



脚部を固定しているスチールプレートのボルト4本を付け替えていただくことにより、3段階に脚位置を変更出来ます。

MD-107Nの天板には、ホワイトオークの無垢材(巾ハキ板)を使用しています。天板トップは、ホワイトオーク材のナチュラルな色調を最大限に引き出すために、うづくり(表面をブラシ研削)を掛け木目を引き立たせました。





MD-101BC-160 (b-LM-7) SV, ¥108,000 (消費税別) MD-101NS (b-LM-3) SV, ¥45,000 (消費税別) MD-105N-180 D-6/SV, ¥174,000 (消費税別) RA-071H-NCV-S, ¥96,000 (消費税別) ラグ マタレーディング

## MD-101N

### SIDE CHAIR / ARM CHAIR (サイドチェア / アームチェア)

人気のダイニングチェア MD-101 のスチール脚が、ブラックからヴィンテージ色になり、座り心地もバージョンアップしました。

シンプルでスクエアなモダンスタイルに合うダイニングチェアの MD-101。背の当たる角度を、少し傾斜させるようにクッション材のウレタンフォームを追加しました。スタイルはそのままに、布パネ下地のクッション性の高い座面と合わせて、より快適にお使いいただけるようになりました。

6ミリ厚のスチール脚部は、ブラックとシルバーのカラーバリエーションでしたが、ブラックをより幅広く使いやすいヴィンテージブラックに変更しました。カリフォルニアスタイルのシャヴィーな空間にもお使いいただけます。

The black-coloured steel legs in the popular MD-101 piece have been given vintage colours and we have upgraded the seat comfort. With the addition of a urethane form cushion to make a slight angle, we have given this piece a dining chair feel to match a simple, square modern style. Aesthetically it looks as it before, but it has a highly cushioned seat with a cloth spring base and this increases comfort markedly. Originally the legs were only featured in black and silver of 6mm thick steel, but we have changed the colour to a vintage black that can be used more widely. It can be used in a California style, shabby-look space.

背・座・張り (a-e8ランク)、座面・布パネ・ダイミロール、ウレタンフォーム S、脚・スチール、焼付塗装仕上 (アルミシルバー・ヴィンテージブラック) プラバート付 (スリッパフェルト) W、脚・ホワイト・アッシュ材 (全8色) プラバート付 (スリッパフェルト)



MD-101NS (b-LM-3) SV, ¥45,000 (消費税別) W450-D520-H780 (SH450)

MD-101NA (b-LM-3) SV, ¥63,000 (消費税別) W530-D520-H780 (SH450)・AH625

## MD-101BC

### BENCH (ベンチ)

MD-101 にベンチが登場しました。シンプルでスクエアな 101 チェアと、ダイニングテーブル 105 にぴったりのスチール脚ベンチです。

座はクッション性の高いウレタンフォームを使用。チェアとテーブルに合わせ、足元に邪魔にならないよう内側に角度をつけた 6 ミリスチール脚は、MD-105 テーブルと同じように、用途に合わせて脚部の位置を付け替える事ができます。(160、190 タイプ) 脚部の色はシルバーとヴィンテージブラックの 2 色からお選びいただけます。

ダイニング使用に便利なカバーリング仕様の座は、ゆったりとした奥行きがあり、コントラスト空間のベンチとしても活躍します。

座・張り (a-e8ランク) ウレタンフォーム (カバーリング) 脚部・スチール、焼付塗装 (アルミシルバー・ヴィンテージブラック) アジャスター付



MD-101BC ベンチの座面は、カバーリング仕様で着脱が可能です。



スチール脚を固定しているボルトを付け替える事により、160、190 タイプは 2 段階に脚部の取り付け位置を変更出来ます。



MD-101BC-160 (b-LM-7) SV, ¥108,000 (消費税別) W1600-D450-H450



MD-101BC-130 (a-MB-1) SS, ¥94,000 (消費税別) W1300-D450-H450



MD-105N-180 D-6/SV, ¥174,000 (消費税別) MD-101NS (b-LM-3) SV, ¥45,000 (消費税別) MD-101BC-160 (b-LM-7) SV, ¥108,000 (消費税別) RA-071H-NCV-S, ¥96,000 (消費税別)

## MD-105N

### DINING TABLE (ダイニングテーブル)

人気のスチール脚のダイニングテーブル 105 にホワイトオーク仕様が追加になりました。

天板に使われるホワイトオーク突板は荒粒目を使用。柎目の中でも、よりナチュラル感を感じていただける溝管間の広い柎目です。板目のようにナチュラルすぎず、柎目のようにシャープすぎない優しい木目です。夏目と冬目の豊かさとおホワイトオークらしい斑も、よりナチュラルさを出しています。

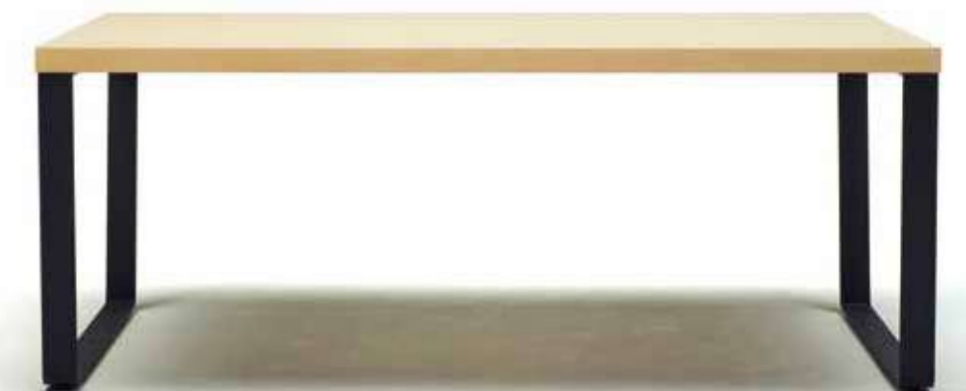
スチール脚のヴィンテージブラックとの相性も良く、カリフォルニアスタイルのシャヴィーな空間にもお使いいただけます。

天板・ホワイトオーク突板 (全8色) 脚部・スチール、焼付塗装 (アルミシルバー・ヴィンテージブラック) アジャスター付



スチール脚を固定しているボルトを付け替える事により、100 ミリピッチで 4 段階に脚部の取り付け位置を変更出来ます。

The popular 105-model dining table that features steel legs has been released in white oak to add to the line-up. The table-top is made of a rough, quarter-grained white oak veneer. The wider ducts in this grain of white oak add to the generous natural feel of the piece. With a look in-between a natural flat-grain and a sharp regular quarter-grain, it is an appealing soft grain. The summer grain and winter grain express a natural white oak taste. It is good match to the colour of the vintage black with steel legs and can also be used in a California style, shabby space.



MD-105N-180 D-6/SV, ¥174,000 (消費税別) W1800-D500-H700



MD-105N の天板トップの突板には、ホワイトオーク材の「夏粒」を使用した。柎目の突板には無い、優しく豊かな木目が特徴です。

# MD-705

SOFA (ソファ)

# MD-706A

LIVING TABLE (リビングテーブル)

# MD-103NL

LOUNGE CHAIR (ラウンジチェア)

## MD-705

カリフォルニアスタイルのアーモードに、ナチュラル感と上質さを合わせたヴィンテージ感漂うリビングシーンが誕生しました。ホワイトオーク材の無垢材を美しいカーブで削り出した脚部を、同じホワイトオーク材で繋いだフレームにボタン縫りの座と背を置いたシンプルなデザインです。脚部はなめらかなカーブで削り出し、楕円形の断面は細身ながら十分な強度を持たせました。上にセットした座面にはポケットコイルを

内部クッション材に使用し、しっかりとした座り心地を持たせました。全体の奥行きは850ミリとコンパクトながら、座の奥行きは630mmとゆったりしています。ボタン縫りでフラット化された座面は、デザイン的なアクセントだけでなくベッドマットのような寝心地を感じていただけます。粒綿入りの背クッションをお使いいただければ、フォーマルな姿勢でもお座りいただけ、硬めの掛け心地はコントラスト空間でも使用いただけます。

A vintage living scene with a high quality, natural finish is born into the world with the Californian-styled A-Mode brand. This is a simple structure that combines a stitched button seat and back to a white oak frame which is then joined to curve legs made of the same solid white oak. Despite their slender, elliptical surface, the curved legs retain their strength. This piece uses a pocket coil for internal cushioning in the seat which maintains comfort. At 850mm, the overall

depth is compact; however, 630mm of that is the depth of the seat which is spacious and comfortable. The stitched buttons are not just a design aspect but their inclusion makes the cushion feel more like a comfortable bed mattress. If it used with a back cushion of granular cotton, the seat encourages a formal sitting posture and in addition the firmness of the seat lends it to use in a commercial setting as well.

## MD-103NL

シンプルでスクエアなフレームでクッション性の高い103のラウンジチェアに、カリフォルニアスタイルのバージョンアップタイプが誕生しました。人気の103ラウンジチェアを基本モジュールから見直し、生まれ変わったのがMD-103NLです。

The model 103 – a simple, square-framed, cushioned lounge chair our upgraded California-style model. We re-imagined the 103 lounge chair from its basic state.

## MD-706A

MD-705 ソファにぴったりの、カリフォルニアスタイルのナチュラル感と上質さを合わせたリビングテーブルです。優しいナチュラル感あふれる空間を演出します。

It is a living room table to match with MD-705 that has feeling of both natural and high quality in the A-mode Californian style. The right and left legs are connected by a soft curve and conveys feelings full of gentle and natural aspects.



MD-705-3PL (a) MK-2/a MK-4/D-B ¥402,000 (消費税別) + MD-705-3P-OP (a) ADC-4) ¥10,000 (消費税別)  
MD-705-2PL (a) MK-2/a MK-4/D-B ¥360,000 (消費税別) + MD-705-2PL-OP (a) ADC-4) ¥8,000 (消費税別)  
MD-705-OT (a) MK-2/D-B ¥132,000 (消費税別) + MD-705-OT-OP (a) ADC-4) ¥4,000 (消費税別)  
MD-705-CH (a) MK-4) ¥22,000 (消費税別) MD-705 (a) V7-1) ¥14,000 (消費税別)  
MD-706A-9S D-B ¥147,000 (消費税別) MD-706A-60 D-B ¥112,000 (消費税別)  
MD-103NL-L (a) AVS-4/D-B ¥216,000 (消費税別) MD-301N-L-210 D-B ¥237,000 (消費税別)  
RA-071H-NCV-T ¥99,000 (消費税別) RA-071L-NCV-T ¥86,000 (消費税別)  
ラグ・マット・レヴィング



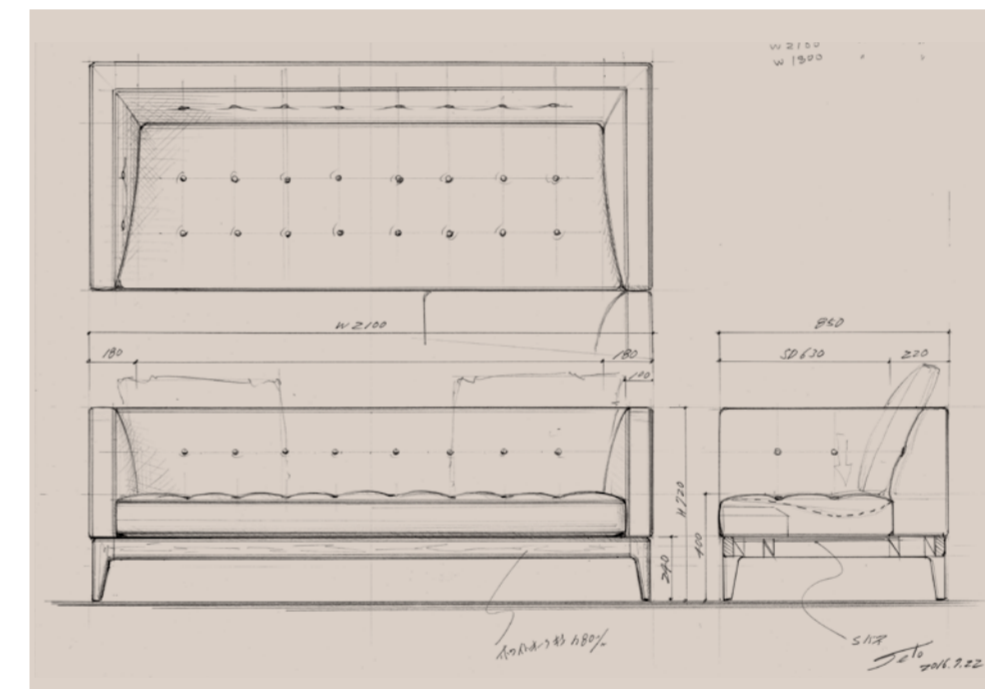
MD-705-2PR (b) LM-12/b LM-12/D-7 ¥380,000 (消費税別) + MD-705-2PR-OP (b) ADC-6) ¥8,000 (消費税別)  
 MD-705-CLL (b) LM-12/b LM-12/D-7 ¥320,000 (消費税別) + MD-705-CLL-OP (b) ADC-6) ¥8,000 (消費税別)  
 MD-CB (b) LM-7) ¥15,000 (消費税別)  
 MD-705A-120 (D) D-7 ¥143,000 (消費税別)  
 MD-103NL-H (b) CL-2/D-7 ¥153,000 (消費税別)  
 MD-103NL-OT (b) CL-2/D-7 ¥50,000 (消費税別)  
 MD-301N-W-180 (D) D-7 ¥254,000 (消費税別)  
 RA-071H-NCV-S ¥96,000 (消費税別)  
 2017年11月現在

# MD-705

## SOFA (ソファ)

カリフォルニアスタイルのエアモードに、ナチュラル感と上質さを合わせたヴァンテージ感漂うリビングシーンが誕生しました。  
 ホワイトオーク材の無垢材を美しいカーブで削り出した脚部を、同じホワイトオーク材で繋いだフレームにボタン縫いの座と背を置いたシンプルなデザインです。脚部はなめらかなカーブで削り出し、楕円形の断面は細身ながら十分な強度を持たせました。上にセットした座面にはポケットコイルを内部クッション材に使用し、しっかりとした座り心地を持たせました。全体の奥行きは850ミリとコンパクトながら、座の奥行きは630mmとゆったりしています。ボタン縫いでフラット化された座面は、デザイン的なアクセントだけでなくベッドマットのような安心感を感じていただけます。粒綿入りの背クッションをお使いいただければ、フォーマルな姿勢でもお座りいただけ、硬めの掛け心地はコントラスト空間でも使用いただけます。  
 W2100の3人掛けのソファに2人掛けの片アーム、シェーズロングなど、システムソファとしても組み合わせが自由で、座と背に配置されたボタン縫いのアクセントが繋がりのあるデザインになります。ボタンと座と背の外側に回したパイピングは、共布だけでなく3色の革からお選びいただくことも可能です。ヴァンテージなインテリアだけでなく、モダンな空間、上質でクラシックな空間など様々なインテリアに合うエクレチックなソファです。

A vintage living scene with a high quality, natural finish is born into the world with the Californian-styled A-Mode brand. This is a simple structure that combines a stitched button seat and back to a white oak frame which is then joined to curve legs made of the same solid white oak. Despite their slender, elliptical surface, the curved legs retain their strength. This piece uses a pocket coil for internal cushioning in the seat which maintains comfort. At 850mm, the overall depth is compact; however, 630mm of that is the depth of the seat which is spacious and comfortable. The stitched buttons are not just a design aspect but their inclusion makes the cushion feel more like a comfortable bed mattress. If it used with a back cushion of granular cotton, the seat encourages a formal sitting posture and in addition the firmness of the seat lends it to use in a commercial setting as well. It has various combinations: the W2100 sofa for 3 people with single arm sofa for 2 people and the combination of a single arm sofa for 2 people with chaise longue and so on. The stitched button design form connects all these pieces in any space.  
 The buttons and piping on the seat and back can be chosen not only in the same fabric but also from three colours of leather. It is an eclectic sofa to match various interior spaces—not only vintage interiors but also modern spaces and high quality classical spaces.



※3人掛けソファと2人掛け、片アームを合わせてシステムソファになります。背の裏面を見ていただくために背のクッションを外した画像です。  
 MD-705-3PL (a) MX-2/D-8 ¥402,000 (消費税別) + MD-705-3P-OP (a) ADC-4) ¥10,000 (消費税別)  
 MD-705-2PL (a) MX-2/D-8 ¥360,000 (消費税別) + MD-705-2PL-OP (a) ADC-4) ¥8,000 (消費税別)



MD-705-3P (a) MX-2/a MX-4/D-8 ¥402,000 (消費税別) + MD-705-3P-OP (a) ADC-4) ¥10,000 (消費税別)  
 MD-705-2PL (a) MX-2/a MX-4/D-8 ¥360,000 (消費税別) + MD-705-2PL-OP (a) ADC-4) ¥8,000 (消費税別)  
 MD-705-OT (a) MX-2/D-8 ¥132,000 (消費税別) + MD-705-OT-OP (a) ADC-4) ¥4,000 (消費税別)  
 MD-705-CH (a) MX-4) ¥22,000 (消費税別) MD-CB (a) V1) ¥14,000 (消費税別)  
 MD-103NL-L (a) MX-2/a MX-4/D-8 ¥216,000 (消費税別) RA-071H-NCV-T ¥98,000 (消費税別) RA-071L-NCV-T ¥86,000 (消費税別)  
 MD-301N-L-210 (D) D-8 ¥297,000 (消費税別) MD-701BC-C-180 (b) DL-4/D-8 ¥201,000 (消費税別)



MD-705-3P (a) MX-2/a MX-2/D-8 ¥402,000 (消費税別) + MD-705-3P-OP (a) ADC-4) ¥10,000 (消費税別)  
 W2100-D850-H850 (SH400) AH720

MD-705-2PL (a) MX-2/a MX-2/D-8 ¥360,000 (消費税別) + MD-705-2PL-OP (a) ADC-4) ¥8,000 (消費税別)  
 W1800-D850-H850 (SH400) AH720



MD-705-2PR (b) LM-12/b LM-12/D-7 ¥380,000 (消費税別) + MD-705-2PR-OP (b) ADC-6) ¥8,000 (消費税別) W1800-D850-H850 (SH400) AH720



MD-705-CLL (b) LM-12/b LM-12/D-7 ¥320,000 (消費税別) + MD-705-CLL-OP (b) ADC-6) ¥8,000 (消費税別)  
 W1800-D850-H850 (SH400) AH720

背・座・本体張り(a-esラック)  
 座・ポケットコイル、多層ウレタンフォーム  
 背・弾性バット+多層ウレタンフォーム  
 背クッション:ポリエステル球状綿、立体キルト加工  
 脚部:ホワイトオーク材(全8色)



ポケットコイルスプリング:座クッションの中に使用しています。  
 脚部:ホワイトオークの無垢材を削り出しています。



MD-705のパイピング・ボタンは、通常本体と共布仕様ですが、オプションで3色の天然皮革からもお選びいただけます。

オプションパイピング&ボタンカラー  
 ブラウン、ブラック、グレーの革よりお選びいただけます。



ADC-4 (キャメルブラウン) ADC-6 (カーボンブラック) ADC-8 (グレー)



MD-103NL-H (H: 91.2/10-7, ¥153,000 (消費税別))  
 MD-103NL-OT (H: 31.2/10-7, ¥50,000 (消費税別))  
 MD-3011H-W-180 (D: 7, ¥254,000 (消費税別))  
 RA-0711H-NCV-S ¥95,000 (消費税別)

## MD-103NL

LOUNGE CHAIR (ラウンジチェア)

シンプルでスクエアなフレームにクッション性の高い103のラウンジチェアに、カリフォルニアスタイルのバージョンアップタイプが誕生しました。人気の103ラウンジチェアを基本モジュールから見直し、生まれ変わったのがMD-103NLです。弾性ベルトを下地に編み込んだ柔らかな座と背もたれは、身体を包み込みスクエアなモジュールとは思えない座り心地を実現しました。ホワイトオーク材の素材感を活

かしたフレームは、アーム部のカーブを削り込み柔らかな触れ心地です。従来モデルの高さとハイバックモデルに対応した背のモジュールとクッション構成で、幅広い年齢層の方に快適にご使用いただけます。また、よりリラックスしていただけるようオットマンもご用意しました。ゆったりと過ごしていただけるパーソナルチェアです。

The model 103 – a simple, square-framed, cushioned lounge chair our upgraded California-style model. We re-imagined the 103 lounge chair from its basic state. The soft seat and back with knitted elastic belt in the base wraps around the body and delivers comfort not usually achievable in a square module. The frame is made of carved white oak and is smooth to the touch. You can choose from our regular back model or the high back model.

The high back model will fit to all body heights and sizes by adjusting the combination of back module and cushions. We have also released an ottoman with the set to add to your comfort. It is a personal chair tailored for relaxation.

背・座・脚裏(4ヶ所)に弾性ベルトクッション入り、多層ウレタンフォームフレーム・ホワイトオーク材 プラバート付



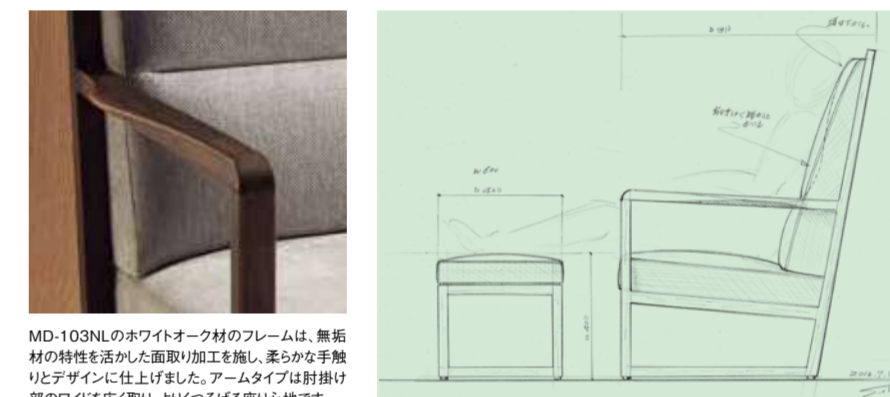
MD-103NL-L (H: 85.4/10-6, ¥216,000 (消費税別))  
 W694-D765-H800(SH400)



MD-103NL-L (H: 85.4/10-6, ¥216,000 (消費税別))  
 W694-D765-H800(SH400)



MD-103NL-H (H: 91.2/10-7, ¥153,000 (消費税別))  
 W694-D810-H1050(SH400)



MD-103NLのホワイトオーク材のフレームは、無垢材の特性を活かした面取り加工を施し、柔らかな手触りとデザインに仕上げました。アームタイプは肘掛け部のワイドを広く取り、よくつるがる座り心地です。

## MD-706A

LIVING TABLE (リビングテーブル)

MD-705ソファにぴったりの、カリフォルニアスタイルのナチュラル感と上質さを合わせたリビングテーブルです。

ホワイトオークの無垢材を削り出したカーブを持つ脚部を同じホワイトオーク材で繋いだフレームに、浮いたように荒柱目の突板を使った天板を載せました。脚部はなめらかなカーブで削り出し、楕円形の断面は細身ながら十分な強度を持たせました。左右の脚が柔らかなカーブでつながる、優しいナチュラル感あふれるリビングテーブルです。

天板:ホワイトオーク材突板 脚部:ホワイトオーク無垢材  
 天板・脚部共、ポリウレタン塗装仕上(全8色)

It is a living room table to match with MD-705 that has feeling of both natural and high quality in the A-mode Californian style. The table top uses a veneer of rough quarter-grained White Oak put on legs curved of the same material of solid White Oak to look like it is floating on the frame. The legs are curved but keep their strength even though they are slender with an elliptical surface. The right and left legs are connected by a soft curve and conveys feelings full of gentle and natural aspects. The dimensions are W1200 x D600 or W850 x D650 for the center table and W600 x D600 for the side table – a great choice for various scenes.



MD-706A-60 (D: 60, ¥112,000 (消費税別))  
 W600-D600-H350



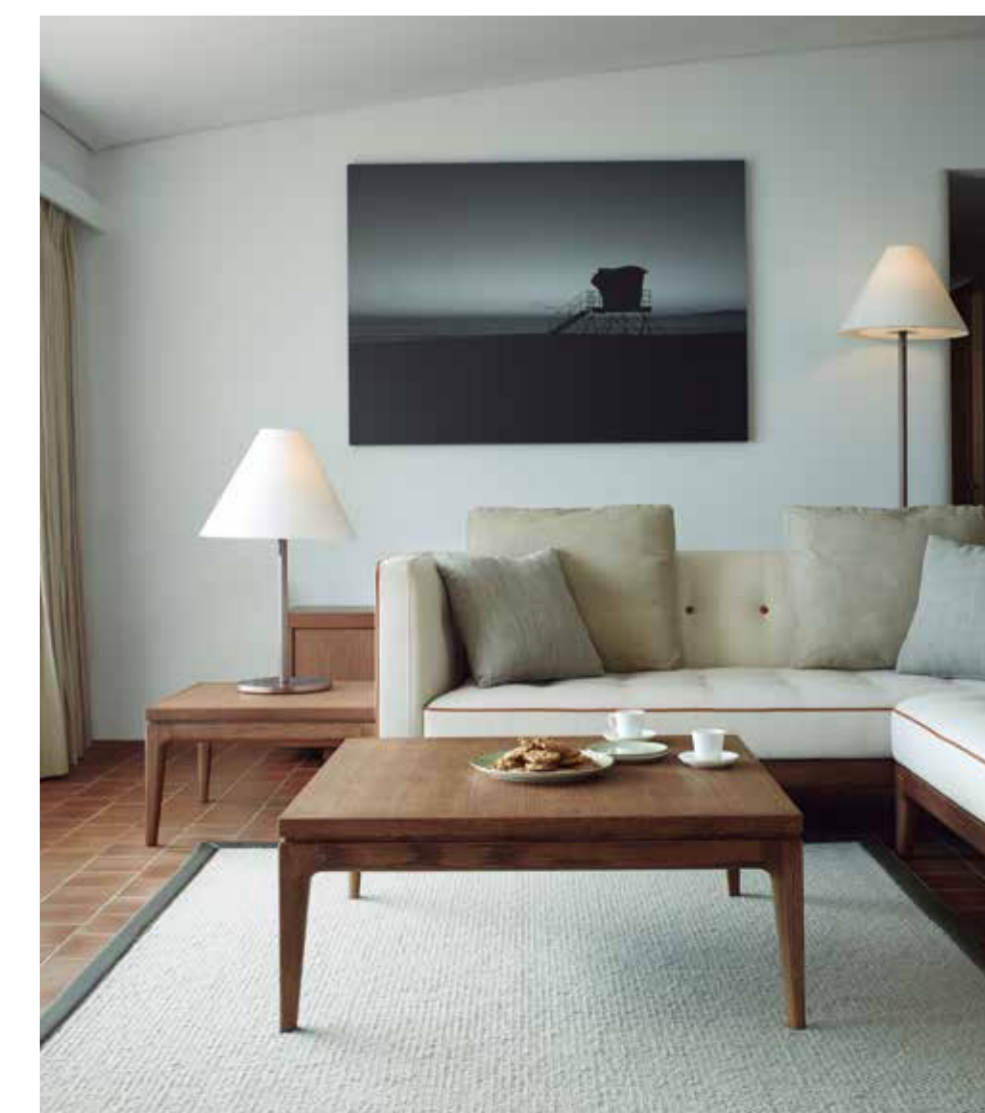
MD-706A-85 (D: 85, ¥147,000 (消費税別))  
 W850-D650-H350



MD-706A-120 (D: 120, ¥143,000 (消費税別))  
 W1200-D600-H350



脚部:ホワイトオークの無垢材を削り出しています。



MD-706A-85 (D: 85, ¥147,000 (消費税別)) MD-706A-60 (D: 60, ¥112,000 (消費税別))  
 MD-705-3PL (H: 85, MX-2/3, MX-4/D-8, ¥402,000 (消費税別)) MD-705-3P-OP (H: 85, MX-4/D-8, ¥360,000 (消費税別)) MD-705-EPL-OP (H: 85, MX-4/D-8, ¥360,000 (消費税別)) MD-705-CH (H: 85, MX-4/D-8, ¥225,000 (消費税別)) MD-CS (H: 71, ¥14,000 (消費税別))  
 RA-0711H-NCV-T ¥95,000 (消費税別) RA-0711L-NCV-T ¥86,000 (消費税別)





MD-301N-L-210 D-8, ¥297,000(消費税別) MD-705-2PLJ(a-MX-2/a-MX-4)D-8, ¥360,000(消費税別) + MD-705-2PL-OP(a-ADC-4), ¥8,000(消費税別) MD-CS(a-VT-1), ¥14,000(消費税別) RA-071H-NCV-T, ¥99,000(消費税別)

MD-301N-W-180 D-7, ¥254,000(消費税別) RA-071H-NCV-S, ¥96,000(消費税別)

# MD-301N

## TV BOARD/CABINET (TVボード/キャビネット)

スクエアでシンプルなTVボードが、厚みのあるフレームはそのままに、ホワイトオーク材の追加とモジュールを変更して進化しました。

MD-301Nは、TVの大型化に対応してサイズアップ。素材はホワイトオーク材の荒証目を使用し、ナチュラル感を大幅にアップしました。従来のオープンなタイプと、扉のあるクローズタイプをご用意。クローズタイプには本体と同じ素材の両側の開き扉と、センターの機器を入れるフラップ扉には、フラットな板扉・ガラスをはめ込んだ扉扉・さらにスタイリッシュなルーバータイプを用意しました。開き扉にはソフトに閉まるダンパー機能を、フラップ扉には使用するステーにソフトダウン機能を持たせ、堅牢かつ上質な操作性を感じていただけます。

W1800,W2100,W2400の3サイズ、センターのフラップ扉には3タイプをご用意していますので、インテリアシーンとライフスタイルに合わせてお選びいただけます。また、安定感のあるスタイリッシュなデザインは、背面も仕上がっていますので、TVボードとしてだけでなくサイドボードやお部屋の間仕切りとしてもお使いいただけます。

This simple and square TV board maintains a thick frame but displays advancement with the addition of white oak and an interchangeable module. In order to house larger TV units we have increased the size of this piece. It is made of a rough quarter grain of White Oak that gives it a substantial natural feeling. There is the conventional open type and the closing type with the door. The closing type has a double door in both side that is all same material. In addition, a flap door allows you to put the apparatus in the center of TV board and comes in various arrays: flat door, glass door with wooden frame and a stylish louver-type. It has a damper installed to ensure soft closing of the double doors and the flap door stay ensures a soft touch-down on closing that gives this unit a high quality and sturdy feel. There are 3 sizes, W1800, W2100, W2400 and 3 types of flap center door and it can be chosen to match the interior scene and life style. Moreover it can be used not only as TV board but also as a stable and stylish sideboard.

本体ホワイトオーク材(突板)  
扉ホワイトオーク材、クリアガラス、開き扉用緩衝ソフトクローズ機能付  
ハンドル:亜鉛ダイカスト・サテンニッケル仕上げ



MD-301N-L-210 D-8, ¥297,000(消費税別) W2100-D450-H500



MD-301N-G-210 D-8, ¥327,000(消費税別) W2100-D450-H500



MD-301N-W-180 D-7, ¥254,000(消費税別) W1800-D450-H500



開き扉にはソフトクローズ機能付きの緩衝を使用しています。



センターのフラップ扉には、ソフトダウン機能付のステーを使用しています。また、バックパネルにはAV機器の配線に便利な配線孔を設けています。

MD-301N クローズタイプには、用途やデザインに合わせて3つの扉のパリエーションをお選びいただけます。AV機器のリモコン操作が可能な木製ルーバータイプと、内部に収納したアイテムが確認出来るクリアガラスタイプ、ホワイトオーク材の美観を活かした木製扉の3タイプをご用意しました。



NC-041BC-C-180 (a-MX-4)D-7\_Y229,000(消費税別)  
 NC-051BC-A (c-SB-1)D-7\_Y117,000(消費税別)  
 NC-051BC-S (c-SB-1)D-7\_Y97,000(消費税別)  
 NC-052A-210 D-7\_Y315,000(消費税別)  
 RA-071H-NCV-S\_Y96,000(消費税別)

NC-041BC-Cベンチのクッションは、本体にベルクロテープで固定されていますので取り外しが可能です。



## 041BC model BENCH (ベンチ)

ネオクラシコ・ヘリテージシリーズのダイニングにベストマッチングのベンチが誕生しました。アメリカクラシックらしい、ナチュラルで上質な空間にお使いいただけます。2014年に発表したホワイトオーク材を使用したネオクラシコヘリテージシリーズ。日本のインテリアシーンに数多く取り入れられてきました。そのヘリテージシリーズのダイニングに、より自由でナチュラルな印象を与えるベンチを追加しました。基本ベースのホワイトオーク無垢材の座面は、角度が付けられているので身体を安定させま

す。ネオクラシコ・ヘリテージシリーズに合うようにデザインした脚部には、無垢の巾木を付け、より安定感を増しています。また、長くお座りいただけるように、クラシカルなボタン絞りのある置きクッションも用意しました。無垢の座面の中心にはスリットを開け、その溝にベルクロテープを入れて座の裏でしっかり固定できるようになっています。ナチュラルでクラシカルなボタン絞りの座を持ったベンチは、今の空間作りには欠かせないアイテムです。

Our Neo-Classic Heritage series bench is also out now. It will compliment American classic-style high-end décor. This white oak series was originally announced in 2014 and joins the Neo Classico Heritage series. It has become naturalized in the Japanese interior scene. The bench gives more freedom and natural expression to the dining table. The angled bench made completely of solid White oak gives unrivalled stability. There is solid base-board on legs to match neo classic series, and that makes more feeling of stability. The attached classic,

stitched-button cushion adds to the comfort of the seat. For your comfort, the cushion that comes with this piece can be affixed and held in place with Velcro. This classic oak-framed, stitched-button bench seat compliments contemporary décor.

NC-041BC-B  
 座:ホワイトオーク無垢材(全8色)  
 脚:ホワイトオーク突板(全8色)・アジャスター付  
 NC-041BC-C  
 座:クッション張り(a-esラング) / ホワイトオーク無垢材(全8色)  
 脚:ホワイトオーク突板(全8色)・アジャスター付



NC-041BC-C-180 (a-MX-4)D-7\_Y229,000(消費税別) W1800 × D450 × H410



NC-041BC-B-180 D-7\_Y182,000(消費税別) W1800 × D450 × H450





エーモード ヘリテージのカタログは、建築家・吉村順三氏が1965年にオリジナル設計した神奈川県・葉山の「湘南秋谷の家」で撮影を行いました。(現在はHAYAMA Funny house)